

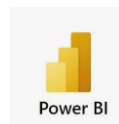
経営者・管理者・現場担当者向け 意思決定支援機能

日々の蓄積データから「経営」と「現場」を変革する

生産管理システム FUSE 分析機能 BIダッシュボード機能



生産管理システムで蓄積した情報をダッシュボードで分析結果を表示、事業の課題を即発見。
事業全体の戦略設計や施策の意思決定に役立つデータマーケティング機能です。

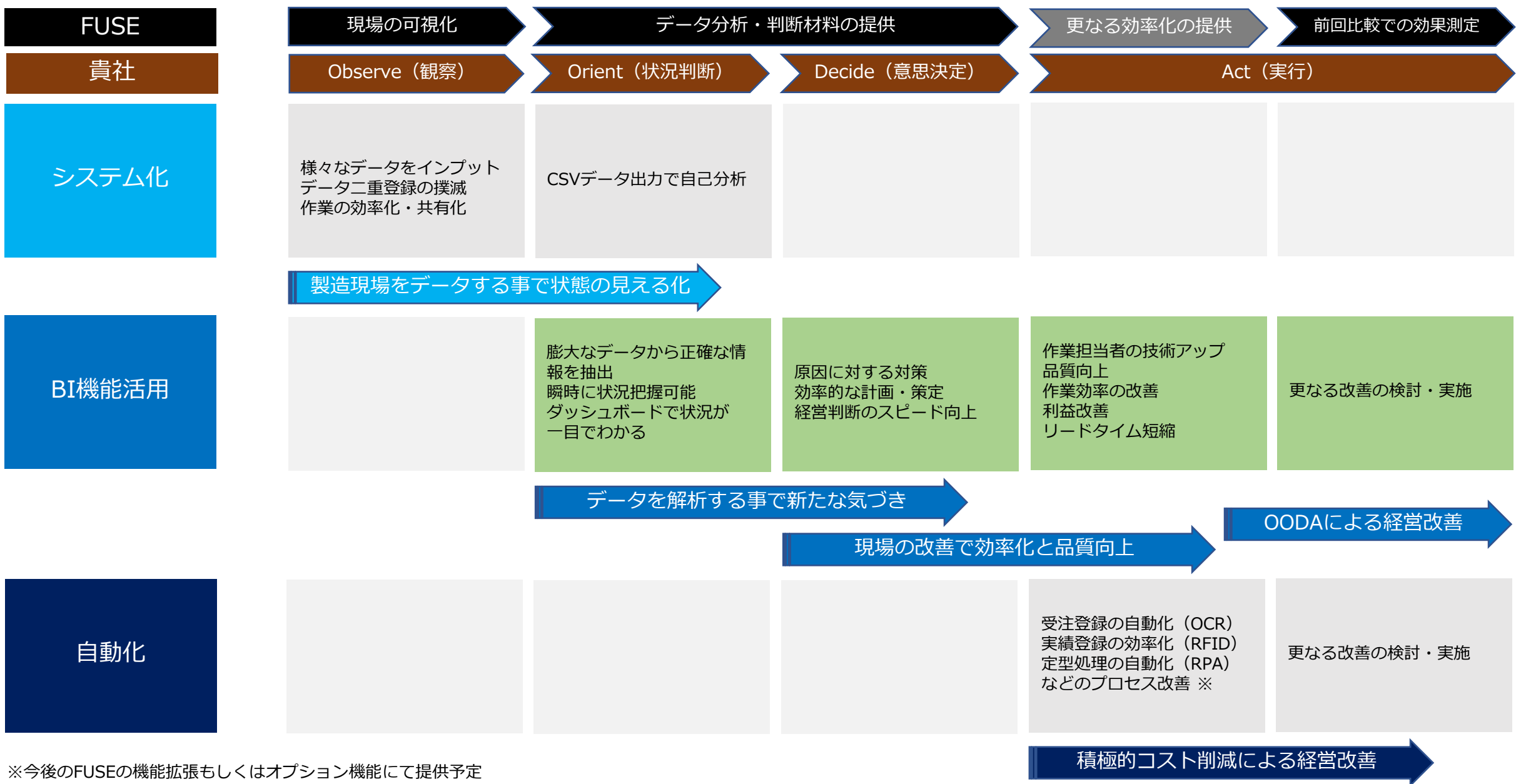


生産管理システム FUSE 分析機能

BIダッシュボード機能

ご提案

FUSEの役割と生産業務の改善シナリオ



※今後のFUSEの機能拡張もしくはオプション機能にて提供予定

■ 機能

生産管理システム FUSE BIダッシュボード機能

■ 機能概要

<不良分析機能>

- ・指定期間の工程ごとの不良数と不良発生率
- ・製品毎の不良数と不良発生率
- ・不良種類ごとの不良数と不良発生率
- ・不良数と不良発生率の年／月／週／日ごと推移
- ・作業者ごとの不良数と不良発生率
- ・設備ごとの不良数と不良発生率

<生産実績分析機能>

- ・日ごとの生産予定数と実績数と差異
- ・年／月／週／日ごとの生産予定と実績の推移
- ・担当者ごとの生産予定数と実績の推移
- ・設備ごとの生産予定数と実績の推移

<売上分析機能>

- ・年／月ごとの売上額推移
- ・顧客ごとの売上額
- ・製品ごとの売上額
- ・担当者ごとの売上額
- ・年／月ごと顧客、製品、担当者ごとの売上額推移

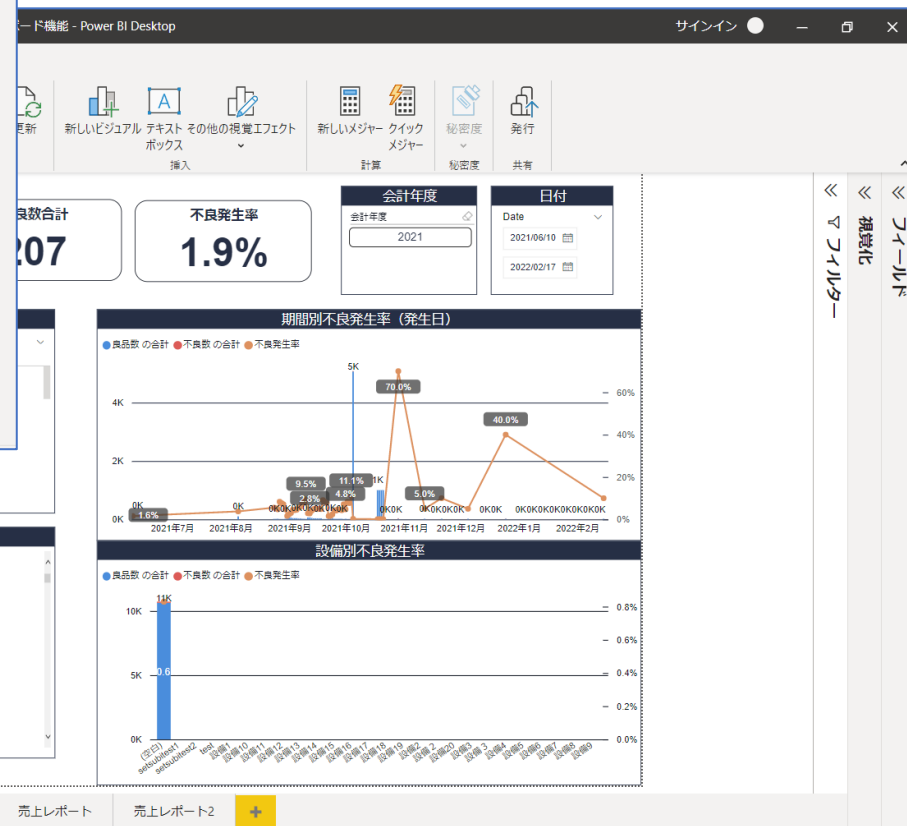
※分析機能の内容については予告なく変更する場合がございます。

■ ご準備事項

Microsoft Power BIアカウント（有償版）の取得が必要です。



FUSE BIダッシュボード 不良分析機能

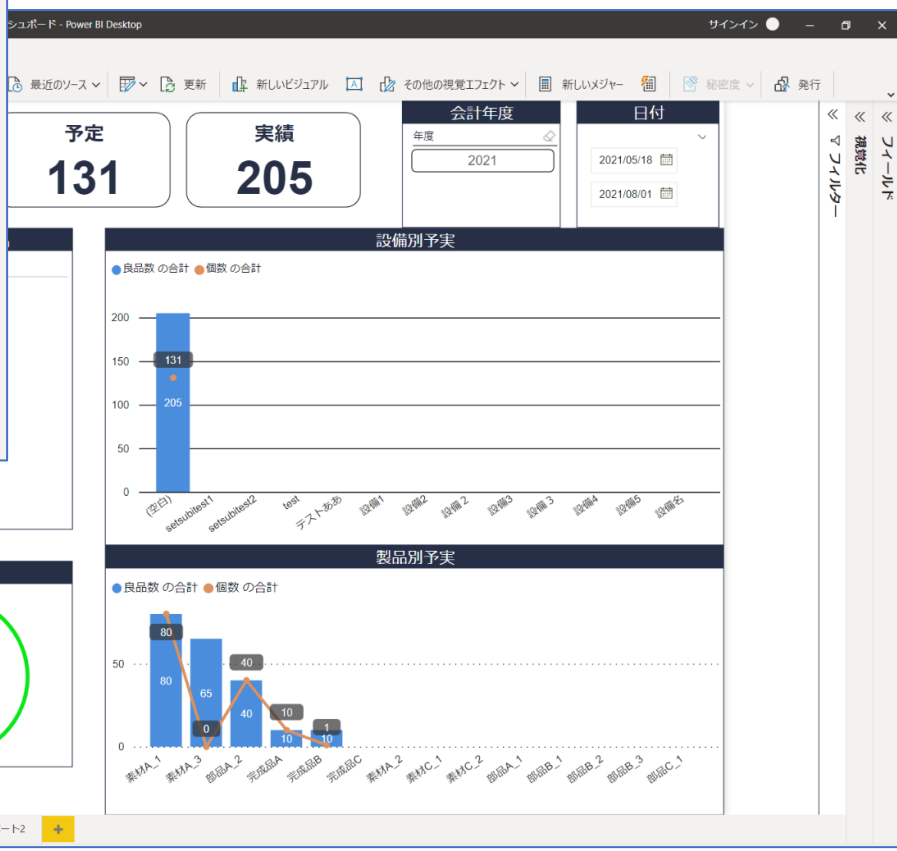
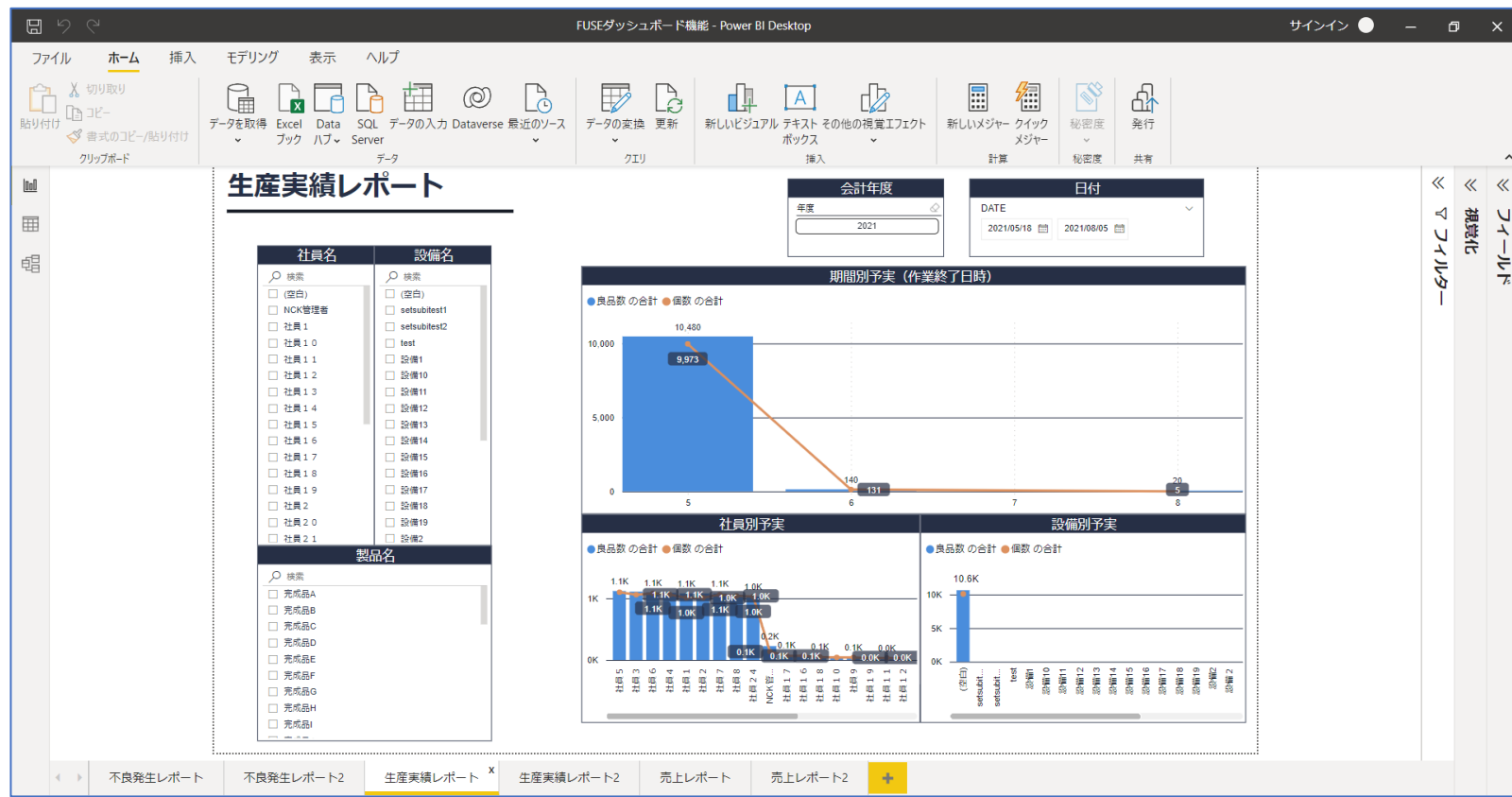


不良登録を行う事で、不良数、不良分類、発生日時、商品、担当者、発生作業工程、発生設備などがデータとして管理することが出来ます。それらのデータを活用する事で以下の分析が実現できます。

- 指定期間の工程ごとの不良数と不良発生率
- 製品毎の不良数と不良発生率
- 不良種類ごとの不良数と不良発生率
- 不良数と不良発生率の年/月/週/日ごとと推移
- 作業者ごとの不良数と不良発生率
- 設備ごとの不良数と不良発生率

分析の結果、
不良発生の原因の特定と不良発生率低減施策の検討を行う事が可能です。

FUSE BIダッシュボード 生産実績分析機能



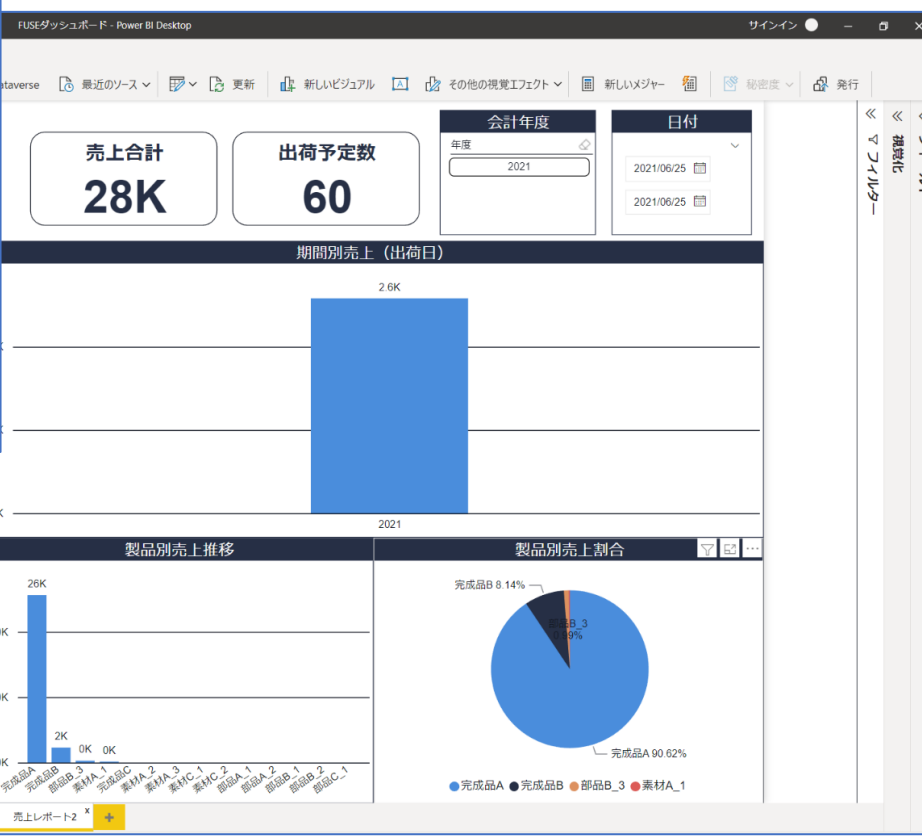
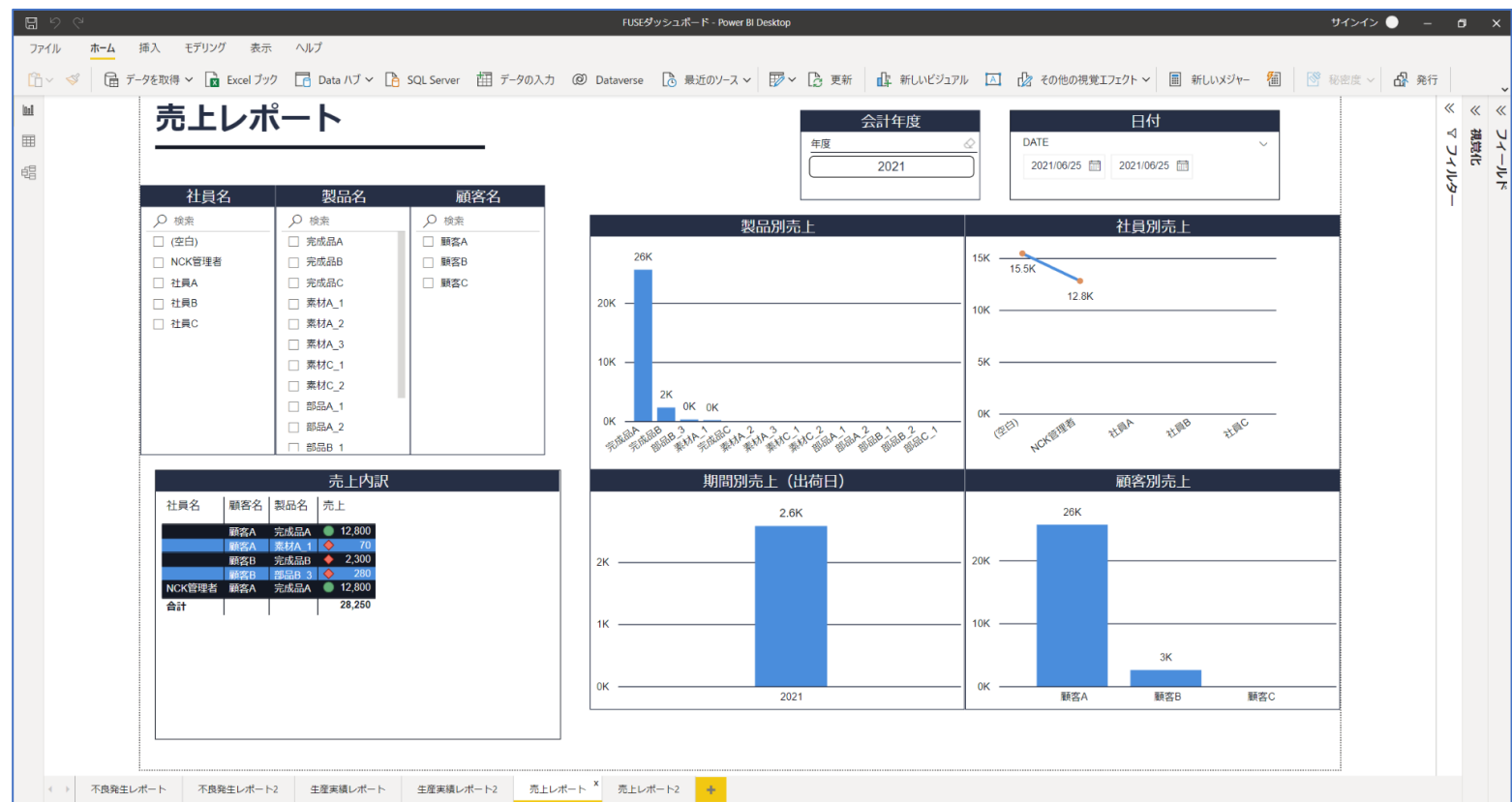
作業実績の登録を行う事で、作業実績時間（不稼働時間）、製品、作業工程、担当者などがデータとして管理することが出来ます。それらのデータを活用する事で以下の分析が実現できます。

- ・日ごとの生産予定数と実績数と差異
- ・年/月/週/日ごとの生産予定と実績の推移
- ・担当者ごとの生産予定と実績の推移
- ・設備ごとの生産予定と実績の推移

分析の結果、**生産予定と実績の差異発生の原因特定と生産効率向上施策の検討**を行う事が可能です。



FUSE BIダッシュボード 売上分析機能



見積情報の登録、受注情報の登録、出荷情報の登録を行う事で、顧客、受注日、納品日、作業期間、見積作成担当者、出荷日、製品、顧客、受注数量などがデータとして管理することが出来ます。それらのデータを活用する事で以下の分析が実現できます。

- ・年/月ごとの売上額推移
- ・顧客ごとの売上額
- ・製品ごとの売上額
- ・担当者ごとの売上額
- ・年/月ごと顧客、製品、担当者ごとの売上額推移

分析の結果、**売上実績データから伸び率が低い顧客、製品、担当などの属性を特定し、売上向上施策の検討**を行う事が可能です。

データベース分析ソリューション ご提案

■ソリューション

データベース分析ソリューション

■ソリューション概要

<FUSE DB 個別分析支援>

- ・ FUSEのデータベースを貴社の分析方法にてカスタマイズを行い分析結果をダッシュボードにて現在の状況や未来の予測行いご支援を行います。

<FUSEと他社のDB 個別分析支援>

- ・ FUSEのデータベースと他システムのデータベースを貴社の分析方法にてカスタマイズを行い分析結果をダッシュボードにて現在の状況や未来の予測行いご支援を行います。

<他社のDB 個別分析支援>

- ・ 他システムのデータベースを貴社の分析方法にてカスタマイズを行い分析結果をダッシュボードにて現在の状況や未来の予測行いご支援を行います。

■ご準備事項

Microsoft Power BIアカウント（有償版）の取得が必要です。

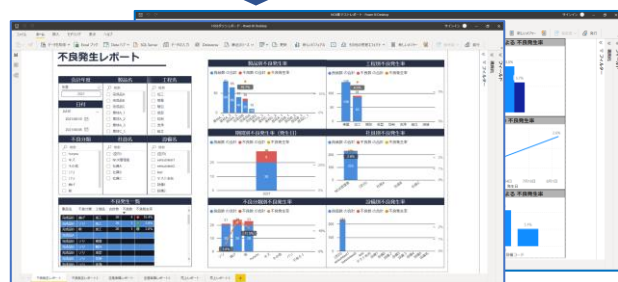
■ ソリューション内容 貴社のデータベースの分析ソリューション

① FUSEデータを 貴社の必要な項目で分析する

FUSEデータベース



貴社の分析方法に合わせたカスタマイズ

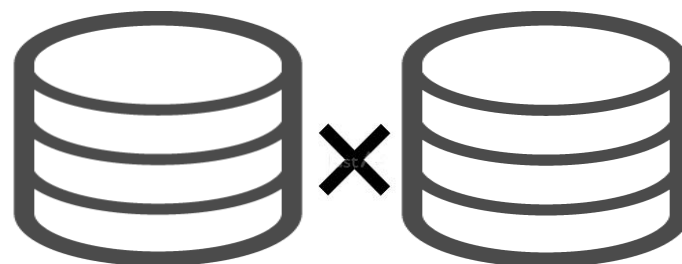


貴社専用のダッシュボードをご提供

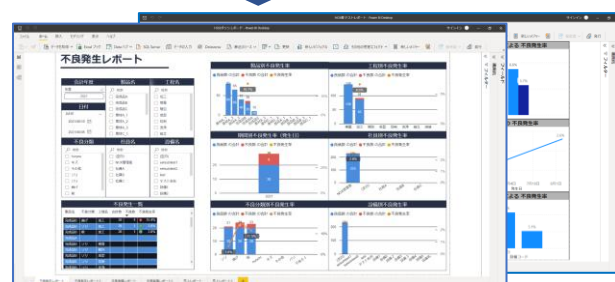
② FUSEデータと他システムのデータ を組み合わせて分析する

FUSEデータベース

他データベース



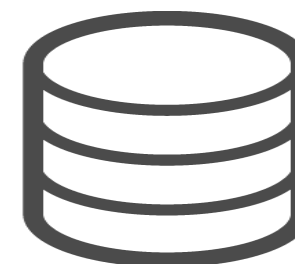
貴社の分析方法に合わせたカスタマイズ



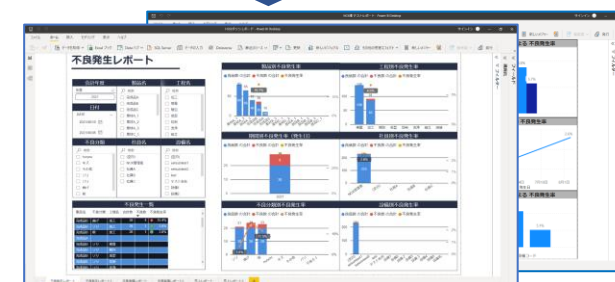
貴社専用のダッシュボードをご提供

③ 他システムのデータを 分析する

他データベース



貴社の分析方法に合わせたカスタマイズ



貴社専用のダッシュボードをご提供

※他システムのDB分析を行う場合は、分析処理が可能なデータベースかを事前に確認させていただきます。
また、データベース構成の詳細についての開示が前提となります。

お問い合わせ先

株式会社日本コンピュータ開発
〒243-0432 神奈川県海老名市中央2丁目4番8号 ニコービル3F
TEL 046-234-7066



お客様を第一に誠実な仕事を行います。
ご検討のほど、よろしくお願い申し上げます。

- 本書（別紙含む）には、株式会社日本コンピュータ開発に権利の帰属するノウハウ及び機密情報が含まれており、株式会社日本コンピュータ開発の予めの書面による承諾なき限り第三者へ開示はできません。
- 本書（別紙含む）の内容には、特許権、実用新案権、意匠権、商標権等の知的財産権及びこれらを受ける権利の内容となる発明・考案が含まれておりこれらの権利は株式会社日本コンピュータ開発に帰属いたします。
- 本書（別紙含む）の著作権は株式会社日本コンピュータ開発に帰属し、日本の著作権法及び国際条約により保護されており、著作権者の事前の書面による許諾がなければ、複製・翻案・公衆送信等できません。
- 「FUSE」は株式会社日本コンピュータ開発の商標または登録商標です。
- その他、本書（別紙含む）に掲載されている商品名、会社名等は各会社の商号、商標または登録商標です。